

Plan Local d'Urbanisme intercommunal LE HAVRE SEINE METROPOLE

Bilan intermédiaire de concertation

Phase Diagnostic

Janvier 2023



PLUi

Plan Local
d'Urbanisme
intercommunal

LE
HAVRE
SEINE
METROPOLE

Accueillir l'avenir, préserver l'espace

Sommaire

LA PHASE DE DIAGNOSTIC DU PLUi	p. 3
LE CALENDRIER DE LA DÉMARCHE	p. 4
LES OBJECTIFS	p. 5
LES FILS CONDUCTEURS DE LA RÉFLEXION	p. 6
LE DISPOSITIF DE COMMUNICATION ASSOCIÉ	p. 7
LE DISPOSITIF DE LA CONCERTATION	p. 12
LE STAND PLUi À LA FOIRE DU HAVRE	p. 13
LES ATELIERS THÉMATIQUES	p. 17
LA BALADE PAYSAGÈRE	p. 19
LES CHIFFRES CLÉS DE LA DÉMARCHE	p. 21
LES RÉSULTATS DE LA CONCERTATION	p. 23
LE BILAN DE LA PHASE DE DIAGNOSTIC	p. 27

PLUi

Plan Local
d'Urbanisme
intercommunal



Accueillir l'avenir, préserver l'espace

LA PHASE DE DIAGNOSTIC DU PLUi

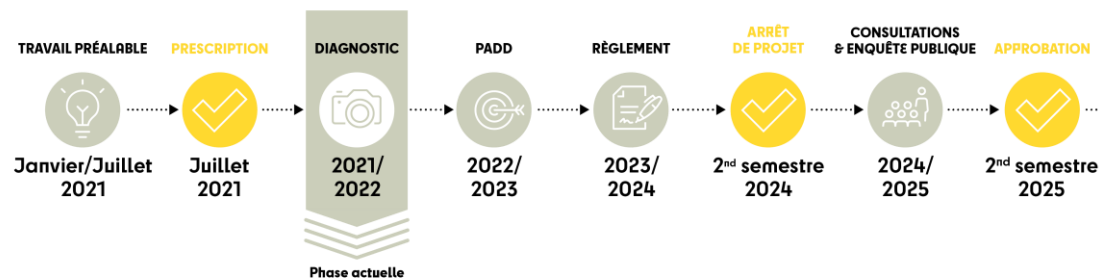
PLUi

Plan Local
d'Urbanisme
intercommunal

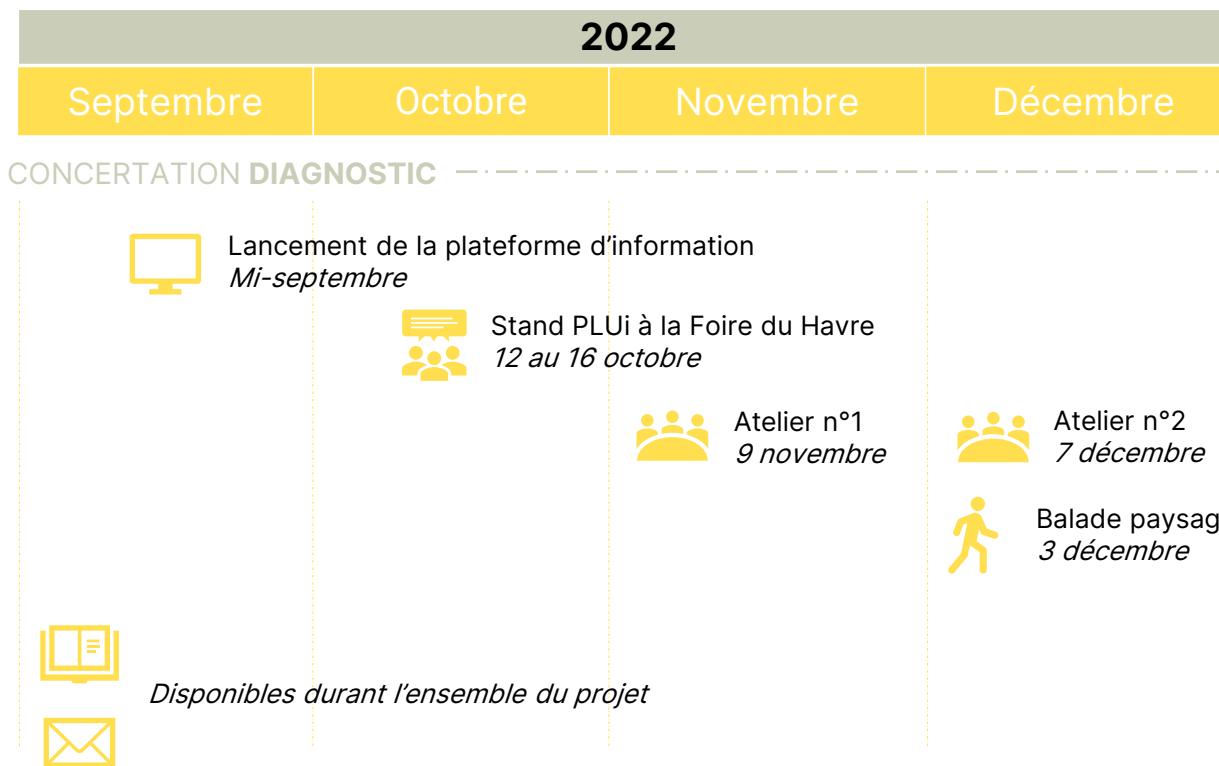


Accueillir l'avenir, préserver l'espace

Le calendrier de la démarche



Zoom sur le calendrier de la concertation durant la phase de diagnostic :



PLUi

Plan Local d'Urbanisme intercommunal



Accueillir l'avenir, préserver l'espace

Les objectifs de la concertation durant la « phase diagnostic »



Le dispositif de concertation mis en place avait pour but de :

- Informer les citoyens, acteurs du territoire sur **l'élaboration du PLUi et les différents outils de participation**
- Faire émerger **les constats et les attentes des citoyens** concernant l'avenir du territoire afin d'enrichir la conception du projet de territoire
- Permettre **l'expression d'idées** et d'avis sur les thématiques soumises au débat
- **Présenter les premiers éléments de diagnostic du territoire** et l'enrichir par **l'expertise d'usage** des habitants du territoire et des acteurs locaux

PLUi

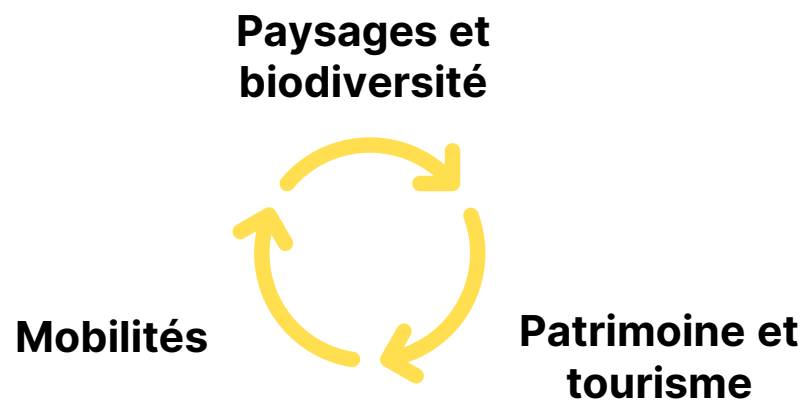
Plan Local
d'Urbanisme
intercommunal



Accueillir l'avenir, préserver l'espace

Les fils conducteurs de la réflexion

Trois thématiques ont été proposées à la concertation durant la phase de diagnostic et ont été le fil conducteur des réflexions menées auprès des habitants :



PLUi

Plan Local
d'Urbanisme
intercommunal

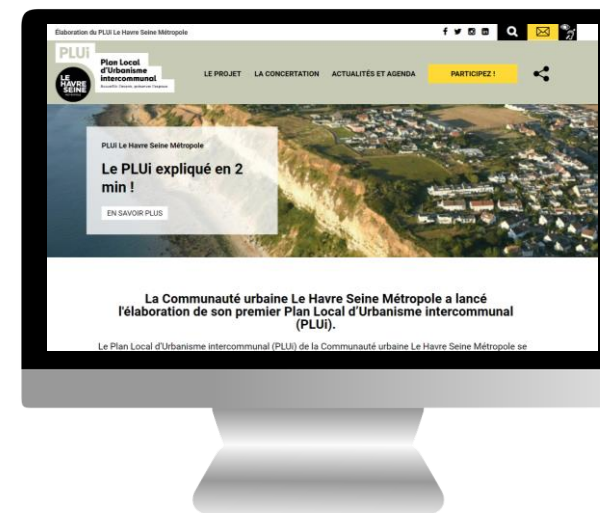


Accueillir l'avenir, préserver l'espace

Le dispositif de communication associé

Différents outils de communication ont été créés durant la phase de diagnostic dans le but d'informer et d'identifier le projet auprès des habitants de la Communauté urbaine :

- **Site internet** dédié au projet : constituer une vitrine numérique du PLUi, un lieu de ressources et d'informations (présentation du projet, actualités, médiathèque...)
→ <https://plui-lehavremetro.fr/>
- **Lettre d'information** : présenter le projet, la phase de diagnostic et la concertation associée
→ [Lettre d'information n°1](#)
- **Vidéo de présentation** : renforcer la visibilité et la compréhension du PLUi auprès d'un large public
→ [Vidéo de présentation](#)
- **Flyer** : informer sur les différents temps de la concertation
→ [Flyer](#)



Page d'accueil – Site internet dédié

Le dispositif de communication associé



Lettre d'information n°1 – Octobre 2022



Flyer – Octobre 2022



Extrait de la vidéo de présentation disponible à ce lien :
<https://www.youtube.com/watch?v=-SQomvQ5onw>

La vision globale de la communication autour du projet

Plusieurs canaux de communication mobilisés par la Communauté urbaine :

TYPE D'INFORMATION	DATE DE PUBLICATION	TITRE
Magazine externe "Territoire" - CU LHSM	01/03/2021	Une vision du territoire à construire ensemble
Magazine interne "Acteur" - CU LHSM	01/07/2021	Cap sur le PLUi (n° Juillet/Aout)
Actualité - Site internet CULHSM	27/08/2021	La communauté urbaine lance son premier PLUi
Actualité - Facebook LHSM	01/11/2021	Invitation atelier du 09/11/22
Actualité - site internet AURH	01/12/2021	PLUi Le Havre Seine Métropole
Magazine interne "Acteur" - CU LHSM	01/01/2022	L'élaboration du PLUi est en cours (n° Janvier/Février)
Magazine externe "Territoire" - CU LHSM	15/05/2022	Pour l'avenir - Participez à la définition du prochain PLUi
Actualité - site internet CULHSM	07/10/2022	Invitation Foire du Havre
Actualité - site internet CUHSM	10/10/2022	Actualité lancement concertation
Agenda - site internet CULHSM	10/10/2022	Création agenda des 3 évènements de concertation

PLUi

Plan Local
d'Urbanisme
intercommunal



Accueillir l'avenir, préserver l'espace

La vision globale de la communication autour du projet

TYPE D'INFORMATION	DATE DE PUBLICATION	TITRE
Lettre d'information de la métropole - site CULHSM	10/10/2022	Actualité lancement concertation
Actualité intracom LHSM	10/10/2022	Invitation évènement de concertation
Page pérenne LHSM - site CULHSM	10/10/2022	Page PLUi
Magazine LH océane - CULHSM	15/10/2022	Actualité lancement concertation
Diffusion du kit de presse aux communes LHSM	16/10/2022	Envoi email à l'ensemble des communes
Actualité - site internet commune de Sainte Adresse	18/10/2022	Invitation évènement de concertation
Actualité - Facebook LHSM	23/10/2022	Actualité lancement concertation
Diffusion papier flyers&LI - hôtel de la communauté, pôle instruction Montivilliers, Ville du Havre, MDT St Romain de Colbosc, MDT Criquetot l'Esneval	26/10/2022	

PLUi

Plan Local
d'Urbanisme
intercommunal



Accueillir l'avenir, préserver l'espace

La vision globale de la communication autour du projet

TYPE D'INFORMATION	DATE DE PUBLICATION	TITRE
Actualité - site internet commune de Cauville	03/11/2022	Invitation évènement de concertation
Actualité - site internet commune de Saint martin du bec	04/11/2022	Invitation évènement de concertation
Actualité - Facebook LHSM	05/11/2022	Relance invitation atelier du 09/11/22
Actualité - site internet commune de St Laurent de Brévedent	14/11/2022	Invitation évènement de concertation
Actualité - Facebook LHSM	17/11/2022	Invitation balade du 03/12/2022
Actualité - Facebook LHSM	19/11/2022	Relance invitation balade du 03/12/2022
Actualité - Facebook LHSM	20/11/2022	Invitation atelier du 07/12/22
Actualité - Facebook LHSM	23/11/2022	Relance invitation atelier du 07/12/22
Actualité - Facebook LHSM	26/11/2022	Relance invitation balade du 03/12/2022
Diffusion radio	01/12/2022	Invitation évènement de concertation
Magazine externe "Territoire" hiver - LHSM	02/12/2022	Invitation évènement de concertation
Actualité - Site internet "jeparticipe"	05/12/2022	Actualité lancement concertation

PLUi

Plan Local
d'Urbanisme
intercommunal



Accueillir l'avenir, préserver l'espace

LE DISPOSITIF DE LA CONCERTATION

PLUi

Plan Local
d'Urbanisme
intercommunal



Accueillir l'avenir, préserver l'espace

1. Le stand PLUi à la Foire du Havre

Du 12 au
16 octobre
2022



L'objectif de la présence à la Foire du Havre était d'aller au-devant des habitants du territoire à la fois pour **présenter l'élaboration du premier Plan Local d'Urbanisme intercommunal** de la Communauté urbaine et les événements de concertation à venir mais aussi pour **recueillir les premiers avis** permettant de comprendre les attentes des habitants pour le devenir du territoire.

27 m² de stand pour Le Havre Seine
Métropole dont 14 m² pour le PLUi
5 jours de présence
2 animateurs par jour

PLUi

Plan Local
d'Urbanisme
intercommunal

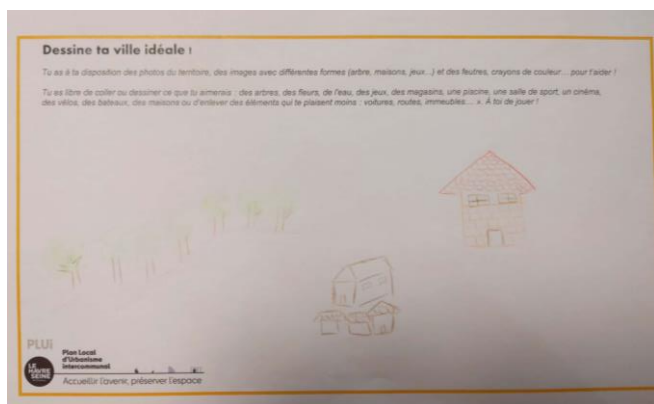


Accueillir l'avenir, préserver l'espace

1. Le stand PLUi à la Foire du Havre

La Foire du Havre comme action de concertation

- Mise en place d'un **mur d'expression** « *Quelles sont vos idées pour l'aménagement de notre territoire ?* »
- Mise en place d'un **atelier pour les enfants** « *Dessine ta ville idéale !* »
- Mise à disposition du **registre de la concertation**



Dessin réalisé lors de l'atelier enfants



PLUi

Plan Local
d'Urbanisme
intercommunal



Accueillir l'avenir, préserver l'espace

1. Le stand PLUi à la Foire du Havre

La Foire du Havre comme action de communication pour le PLUi

- Mise en place d'une **table d'information** avec animateurs
- Mise en place d'un **stand de présentation** de la démarche du PLUi
- Distribution de la **lettre d'information n°1**
- Distribution d'un **flyer d'invitation aux événements de concertation** de la phase de diagnostic (ateliers, balade paysagère)
- Présentation du **site Internet dédié**
- Projection de la **vidéo de présentation** de la démarche de PLUi



PLUi

Plan Local
d'Urbanisme
intercommunal



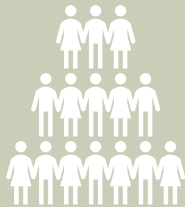
Accueillir l'avenir, préserver l'espace

1. Le stand PLUi à la Foire du Havre

Les chiffres clés de l'événement :

ENVIRON 350

PERSONNES
RENCONTRÉES



70

CONTRIBUTIONS



3

DESSINS



79

INSCRIPTIONS
NEWSLETTER



160

LETTRES
D'INFORMATION
DISTRIBUÉES



200

FLYERS
DISTRIBUÉS



→ [Compte-rendu des stands à la Foire du Havre](#)

PLUi

Plan Local
d'Urbanisme
intercommunal



Accueillir l'avenir, préserver l'espace



2. Les ateliers thématiques

Novembre
et
décembre
2022



Les ateliers thématiques avaient pour objectifs de :

- **Partager les atouts, faiblesses** mais également des **opportunités et perspectives d'évolution**,
- **Faire émerger des enjeux** sur des thématiques spécifiques au PLUi du territoire.

Lors des ateliers, il était présenté les premiers éléments de diagnostic puis les participants étaient invités à travailler sur une des thématiques proposées.

2 ateliers (le 9 novembre et le 7 décembre)
3 thématiques : mobilités, patrimoine et tourisme, paysages et biodiversité

PLUi

Plan Local
d'Urbanisme
intercommunal



Accueillir l'avenir, préserver l'espace

2. Les ateliers thématiques

Les exercices des ateliers :

Thématique Mobilités :

- Travail cartographique et sous la forme d'une carte mentale
- Priorisation de 3 actions prioritaires pour le PLUi

Thématique Paysages et biodiversité :

- Travail cartographique d'identification de zones à préserver
- Priorisation de 3 actions prioritaires pour le PLUi

Thématique Patrimoine et tourisme :

- Travail d'identification du patrimoine et jeu de personas
- Priorisation de 3 actions prioritaires pour le PLUi

→ [Compte-rendu des ateliers](#)



L'atelier n°1 s'est déroulé au Château de Gromesnil à Saint-Romain-de-Colbosc et l'atelier n°2 à Salle d'Anglesqueville l'Esneval.

Les chiffres clés des ateliers :

65

PARTICIPANTS



Dont 23 à l'atelier n°1 et 42 à l'atelier n°2.

PLUi

Plan Local
d'Urbanisme
intercommunal

LE
HAVRE
SEINE
METROPOLE

Accueillir l'avenir, préserver l'espace

3
décembre
2022

3. La balade paysagère



La balade paysagère, organisée en partenariat avec le CAUE76, s'est déroulée dans un des lieux qui font l'identité du territoire : le clos-masure d'Hermeville. Elle avait pour objectifs de :

- **Explorer les richesses du territoire** à travers les thématiques patrimoniale et environnementale,
- **Exposer les enjeux de préservation du patrimoine** de la Communauté urbaine,
- Comprendre et discuter des **outils de protection du patrimoine** à travers le PLUi.

1 clos-masure situé à Hermeville
2 thématiques : paysage et patrimoine

PLUi

Plan Local
d'Urbanisme
intercommunal



Accueillir l'avenir, préserver l'espace

3. La balade paysagère

Le déroulé de la balade paysagère :

Balade avec points d'arrêts sur les enjeux spécifiques des clos-masures :

- Les éléments bâtis (manoir, grange...), la trame verte et bleue (talus plantés, végétation d'ornement, mare...).

Temps d'échanges convivial :

- Discussion autour des enjeux, des outils du PLUi au service de la préservation du patrimoine

→ [Compte-rendu de la balade paysagère](#)

→ [Vidéo de synthèse de la balade paysagère](#)

Les chiffres clés de la balade paysagère :

19

PARTICIPANTS



PLUi

Plan Local
d'Urbanisme
intercommunal



Accueillir l'avenir, préserver l'espace

LES CHIFFRES CLÉS DE LA DÉMARCHE

PLUi

Plan Local
d'Urbanisme
intercommunal



Accueillir l'avenir, préserver l'espace

La démarche en quelques chiffres

ENVIRON 450

PARTICIPANTS



ENVIRON 200

CONTRIBUTIONS



260

INSCRIPTIONS
NEWSLETTER*



350

LETTRÉS
D'INFORMATION
DISTRIBUÉES



500

FLYERS
DISTRIBUÉS



50

REMARQUES
ADRESSÉES PAR
MAIL



1

CONTRIBUTION
SUR LES
REGISTRES



1 016

VISITES SUR LA
PLATEFORME



PLUi

Plan Local
d'Urbanisme
intercommunal

LE
HAVRE
SEINE
METROPOLE

Accueillir l'avenir, préserver l'espace

*Résultats au 20 janvier 2023

LES RÉSULTATS DE LA CONCERTATION

PLUi

Plan Local
d'Urbanisme
intercommunal

LE
HAVRE
SEINE
METROPOLE

Accueillir l'avenir, préserver l'espace



Synthèse des contributions

Les principales contributions des différents outils de concertation déployés durant la phase de diagnostic ont été regroupées par thématiques : mobilités, paysages et biodiversité, patrimoine et tourisme.



Mobilités

- **Favoriser les mobilités douces et créer un maillage mobilités douces au niveau territorial** avec notamment le développement de la pratique du vélo (développement d'itinéraires cyclables sécurisés et amélioration de la continuité des pistes cyclables existantes, création de parkings vélos sécurisés dans les pôles intermodaux, accompagner les changements de comportement, etc.), mais aussi des cheminements doux sécurisés au cœur des villes afin d'inciter aux modes actifs au quotidien.
- **Développer l'intermodalité entre les modes de transports existants** pour inciter au report modal et ainsi apaiser les circulations dans les villes (création de parkings relais en bordure de ville, de stationnements vélos à proximité des équipements de transports en commun, d'aires de covoiturage, amélioration des bornes de recharge des voitures électriques).
- **Améliorer le maillage des transports en commun sur le territoire** favorisant les liaisons entre communes, les reliant également aux espaces naturels et poursuivre une réflexion d'un plan de circulation cohérent avec la construction de futurs quartiers d'habitats.
- **Assurer une prise en compte de l'avis citoyen** dans les futures mobilités (ressenti d'un déficit de concertation pour le plan de mobilités du territoire).

PLUi

Plan Local
d'Urbanisme
intercommunal



Accueillir l'avenir, préserver l'espace

Synthèse des contributions

Les principales contributions des différents outils de concertation déployés durant la phase diagnostic ont été regroupées par thématiques : mobilités, paysages et biodiversité, patrimoine et tourisme.



Paysages et biodiversité

- **Conserver, mettre en valeur et sécuriser** les espaces naturels du territoire (chemins de randonnée, sentiers du littoral...) qui constituent de **véritables richesses pour le territoire**.
- **Préserver l'équilibre entre les espaces naturels et les espaces urbains du territoire**, notamment avec les activités qui ont une empreinte sur le sol et des conséquences sur la biodiversité (l'habitat, l'industrie, l'agriculture, les activités économiques).
- **Préserver les sites ruraux**, grâce à un entretien adapté et réglementé à travers le PLUi.
- Végétaliser les zones urbaines pour **développer des îlots de fraîcheur** (végétalisation des façades, des toits terrasses...) et créer des **zones de respiration**.
- Privilégier **la réhabilitation des friches disponibles** du territoire avant d'urbaniser de nouvelles parcelles.
- Prendre en compte l'écologie **dans les projets de constructions et de réhabilitation** (gestion des eaux de ruissellement, lutte contre la précarité énergétique, transition énergétique, recours à des matériaux naturels et biosourcés...).
- **Créer des réglementations strictes permettant de respecter la biodiversité et l'environnement du territoire**, donnant lieu à des contrôles permettant ainsi de maîtriser les activités humaines sur les sites. Il est mentionné la création d'une police rurale pouvant exercer ces fonctions.
- Mener des réflexions **sur la nature des futures plantations dans une perspective de transition écologique**, qui seront adaptées à la fois au climat mais aussi aux réglementations qui seront en vigueur (réduction des quantités d'eau).

PLUi

Plan Local
d'Urbanisme
intercommunal

LE
HAVRE
SEINE
MÉTROPOLÉ

Accueillir l'avenir, préserver l'espace

Synthèse des contributions

Les principales contributions des différents outils de concertation déployés durant la phase diagnostic ont été regroupées par thématiques : mobilités, paysages et biodiversité, patrimoine et tourisme.



Patrimoine et tourisme

- Valoriser et entretenir le patrimoine architectural et maritime qui font l'**identité de la métropole**.
- Réglementer à travers le PLUi **les particularités du bâti** (façades normandes) et **subventionner les rénovations** permettant de mettre en valeur le patrimoine des maisons individuelles.
- Prendre en compte dans le PLUi la possibilité de **modifier l'usage des bâtiments classés patrimoine**, permettant aux bâtiments d'être rentables.
- **Réduire le périmètre** des sites patrimoniaux remarquables.
- Développer un **tourisme durable et responsable** sur le territoire.
- **Identifier les éléments patrimoniaux** (d'ordre historique, architectural, écologique) **de chaque commune du territoire en concertation avec les habitants**, afin d'en permettre la protection grâce à des prescriptions du PLUi. Il est souligné à ce sujet l'importance de concilier à la fois la protection de certains bâtiments et la possibilité de les faire évoluer de destination (type clos-masures).
- **Valoriser le territoire à travers le tourisme vert et rural** afin de faire connaître l'ensemble des communes de la Communauté Urbaine. Certains sites (Le Havre, Etretat) connaissent aujourd'hui une réelle attractivité mais sont sur-sollicités entraînant à la fois des dégradations sur le cadre de vie des habitants mais également sur l'environnement. Le territoire comporte pourtant des sites ruraux intéressants et des chemins de randonnée qu'il est nécessaire de promouvoir et de faire connaître grâce à une communication adaptée.

PLUi

Plan Local
d'Urbanisme
intercommunal

LE
HAVRE
SEINE
MÉTROPOLÉ

Accueillir l'avenir, préserver l'espace

BILAN DE LA PHASE

PLUi

Plan Local
d'Urbanisme
intercommunal



Accueillir l'avenir, préserver l'espace

Les enseignements de la concertation lors de la phase diagnostic

Plusieurs points intéressants sur les modalités sont à prendre en considération :

- Une **mobilisation croissante au fur et à mesure des évènements organisés** signe de la capacité des habitants du territoire à se mobiliser ;
- Des échanges riches lors des ateliers et balades témoignant de la **volonté des habitants de s'exprimer sur les sujets de mobilités, agriculture, cadre de vie et protection paysagère** ;
- Des **canaux de communication nombreux et diversifiés** permettant de faire connaître le projet et de mobiliser les habitants lorsque nécessaire ;
- **Une plateforme d'information qui connaît une visibilité croissante**, à continuer d'abonder pendant toute la durée du PLUi.

Par ailleurs, les participants ont émis les remarques générales suivantes concernant la conception du projet de territoire :

- Harmoniser les relations entre tous les acteurs de l'urbanisme ;
- Garantir l'application du futur règlement du Plan Local d'Urbanisme intercommunal à tous les acteurs du territoire ;
- Communiquer davantage auprès des citoyens quant aux projets développés au sein du territoire ;
- D'assouplir les règles d'urbanisme quand une parcelle présente des contraintes pour les particuliers.