

Un niveau de vie relativement bas

Des ménages fragiles plus représentés au Havre, à Gonfreville-l'Orcher et à Harfleur



Niveau de vie médian
21 270€

Taux de pauvreté
16,4% en 2019
(Normandie : 13,3 %)

Le niveau de vie médian des habitants de la Communauté urbaine est très légèrement inférieur à celui observé à l'échelle régionale (21 380€) malgré une augmentation sur les 5 dernières années. Ceci s'explique par des niveaux relativement bas au Havre, à Harfleur et à Gonfreville-l'Orcher.

Le taux de pauvreté atteint 16,4 %, soit un niveau supérieur à la moyenne normande (13,3%) et métropolitaine (14,5%).

Niveau de vie : revenu disponible du ménage (revenu net d'impôts directs) divisé par le nombre d'Unités de Consommation (1 UC pour le premier adulte du ménage, 0,5 UC pour les autres personnes de 14 ans ou plus et 0,3 UC pour les enfants de moins de 14 ans).

Zoom sur les enjeux socio-démographiques



Sources : Insee RP, Insee-DGFIP-Cnaf-Cnav-CCMSA, Fichier localisé social et fiscal.

Anne-Sarah Horvais, Antoine Le Graët, Caroline Poupet, « *Même si la baisse démographique ralentit, Le Havre Seine Métropole continue de perdre des habitants* », Insee Analyses Normandie, n°81, septembre 2020.

Photos © Page 1 : AdobeStock, page 3 : iStockphoto - vlada_maestro.

PLUi



Plan Local d'Urbanisme intercommunal

Accueillir l'avenir, préserver l'espace

Contact

Communauté urbaine Le Havre Seine Métropole
Direction urbanisme, habitat et affaires immobilières
concertation-plui@lehavremetro.fr

Socio- démographie

PLUi



Plan Local
d'Urbanisme
intercommunal

Accueillir l'avenir, préserver l'espace

Janvier 2023



Population

268 900

habitants en 2018



Ménages

122 000

en 2018

+3 200

en 10 ans



Quelles sont
les tendances
démographiques
depuis 2008 ?



Quelles sont les
perspectives d'ici
2030 ?



Comment
évoluera la
composition des
ménages dans
les prochaines
années ?



Quel est le niveau
de revenus des
ménages de la
Communauté
urbaine ?

Une décroissance démographique, principalement en milieu urbain

Des dynamiques démographiques contrastées



Habitants

275 140

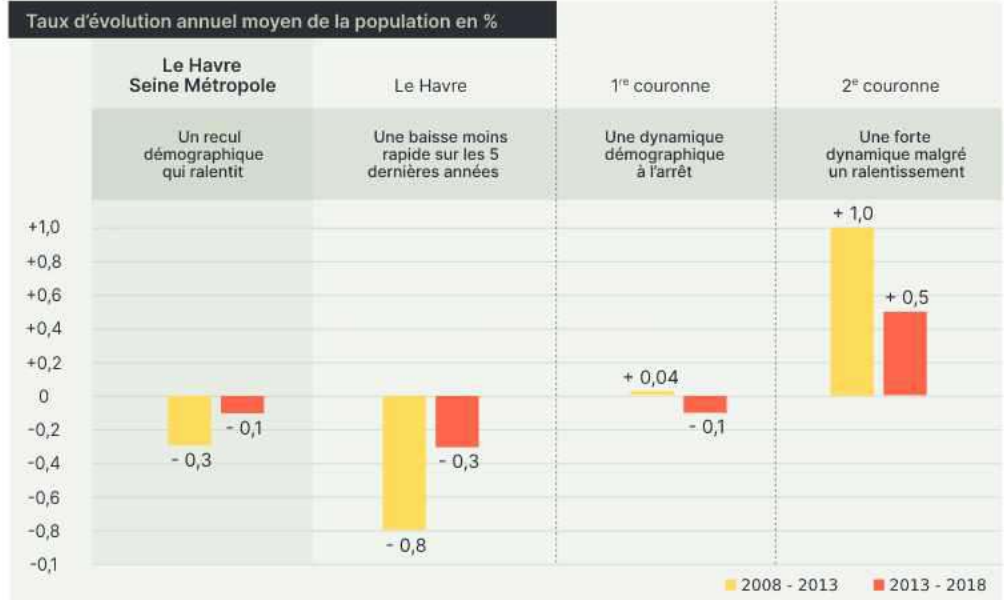
en 2008

268 900

en 2018

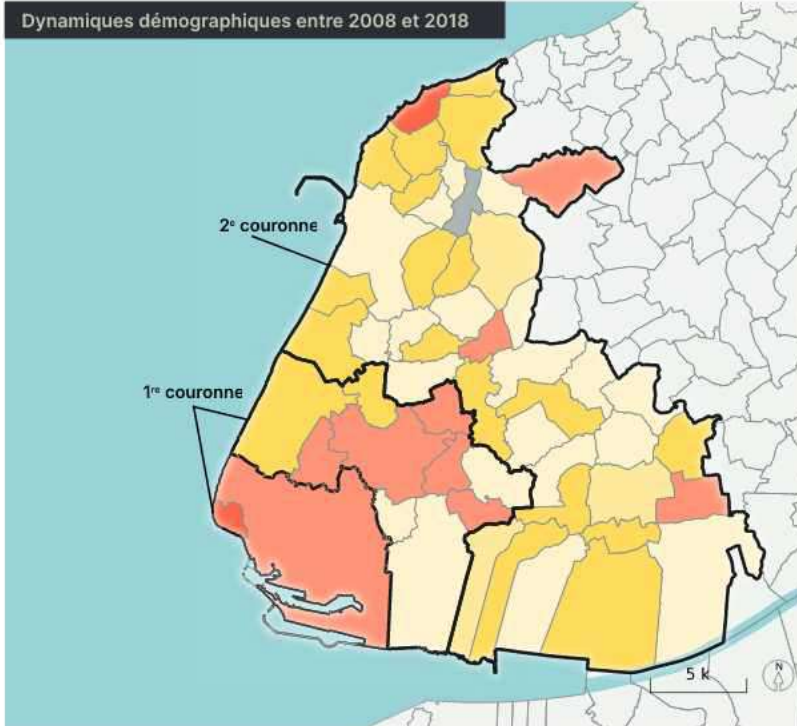
260 600

en 2030 dont
159 000 au Havre



Un recul de population causé par un déficit migratoire

Dynamiques démographiques entre 2008 et 2018



croissance due au solde naturel et migratoire



Limites administratives

□ Commune
□ 1^{re} et 2^e couronne



Sources : Insee - RP 2008-20



Solde naturel

+ 0,4 %

par an



Déficit migratoire

- 0,6 %

par an

Entre 2008 et 2018, le solde naturel positif ne compense pas le solde migratoire.

Le Havre et la première couronne subissent un déficit migratoire (respectivement - 0,9 %/an et - 0,3 %/an), tandis que le solde est positif pour la deuxième couronne (+ 0,5 %/an).

Un vieillissement de la population

Un phénomène qui s'accélère



En 20 ans, la part des seniors a progressé de 6 points, tandis que celle des jeunes a

reculé de 3 points.

D'ici 2030, seuls les plus de 65 ans verront leur population augmenter, pour atteindre près d'un habitant sur quatre. Le vieillissement sera plus rapide dans les communes périurbaines qu'au Havre.



À l'échelle de la Communauté urbaine

	En 1999	En 2018	En 2030
15/24 ans	15%	12%	13%
+ de 65 ans	14%	20%	24 %

Une augmentation du nombre de ménages liée au vieillissement de la population

En 2018, la Communauté urbaine compte 122 000 ménages. Leur taille est plus importante en première et deuxième couronnes, en adéquation avec la forte présence des familles.

Au Havre, 45 % des habitants vivent seuls.

En 10 ans, le nombre de ménages a progressé à l'échelle de la Communauté urbaine (+3 200), en lien avec le vieillissement de la population et la diminution de la taille des ménages. L'augmentation devrait se poursuivre plus lentement d'ici

2030 (+ 700 ménages). En revanche, la dynamique est inversée au Havre, où la baisse du nombre de ménages devrait s'accélérer (- 350 entre 2008 et 2018, - 2 650 entre 2018 et 2030).



Nombre de personnes par ménage

2
au Havre

2,3
pour la 1^{re} couronne

2,5
pour la 2^e couronne

Ménages selon leur composition en 2018

