

Plan Local d'Urbanisme intercommunal LE HAVRE SEINE METROPOLE

Atelier grand public

9 novembre 2022



PLUi

Plan Local
d'Urbanisme
intercommunal



Accueillir l'avenir, préserver l'espace

MOT D'ACCUEIL & INTRODUCTION

PLUi

Plan Local
d'Urbanisme
intercommunal



Accueillir l'avenir, préserver l'espace

Déroulé de l'atelier

1/ Présentation du PLUi et de la démarche de concertation

2/ Les premiers éléments de diagnostic par thématique

- Mobilités
- Paysages et biodiversité
- Patrimoine et tourisme

3/ Temps de travail

- Contributions en ateliers
- Plénière de restitution des contributions

4/ Conclusion

LE PLUi ET LA CONCERTATION

PLUi

Plan Local
d'Urbanisme
intercommunal



Accueillir l'avenir, préserver l'espace



Un PLUi, qu'est-ce que c'est ?

P comme Plan

Document de planification, le PLUi exprime une ambition pour le développement du territoire pour les 10 à 15 prochaines années.

L comme Local

Le PLUi est élaboré en collaboration avec les élus des 54 communes et en concertation avec les habitants et les acteurs locaux.

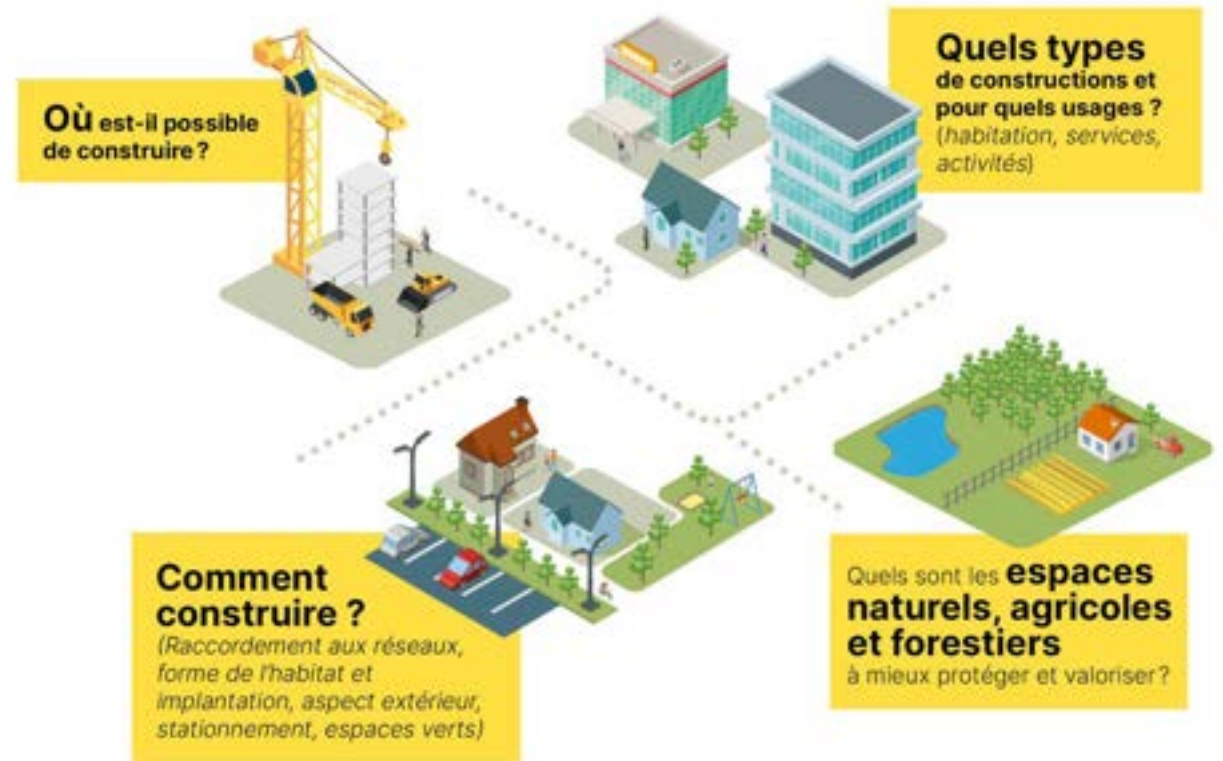
U comme Urbanisme

Le PLUi fixe les règles d'urbanisme qui s'appliquent à tous les projets de construction et d'aménagement ainsi que les règles de protection et de préservation du patrimoine bâti et naturel.

I comme intercommunal

Le PLUi se présente sous la forme d'un document unique qui remplace les documents d'urbanisme communaux existants.

Concrètement, le PLUi définit...



PLUi

Plan Local
d'Urbanisme
intercommunal

LE
HAVRE
SEINE

Accueillir l'avenir, préserver l'espace

Un PLUi, pourquoi ?

Diversifier l'offre de logements pour répondre aux besoins de tous les habitants

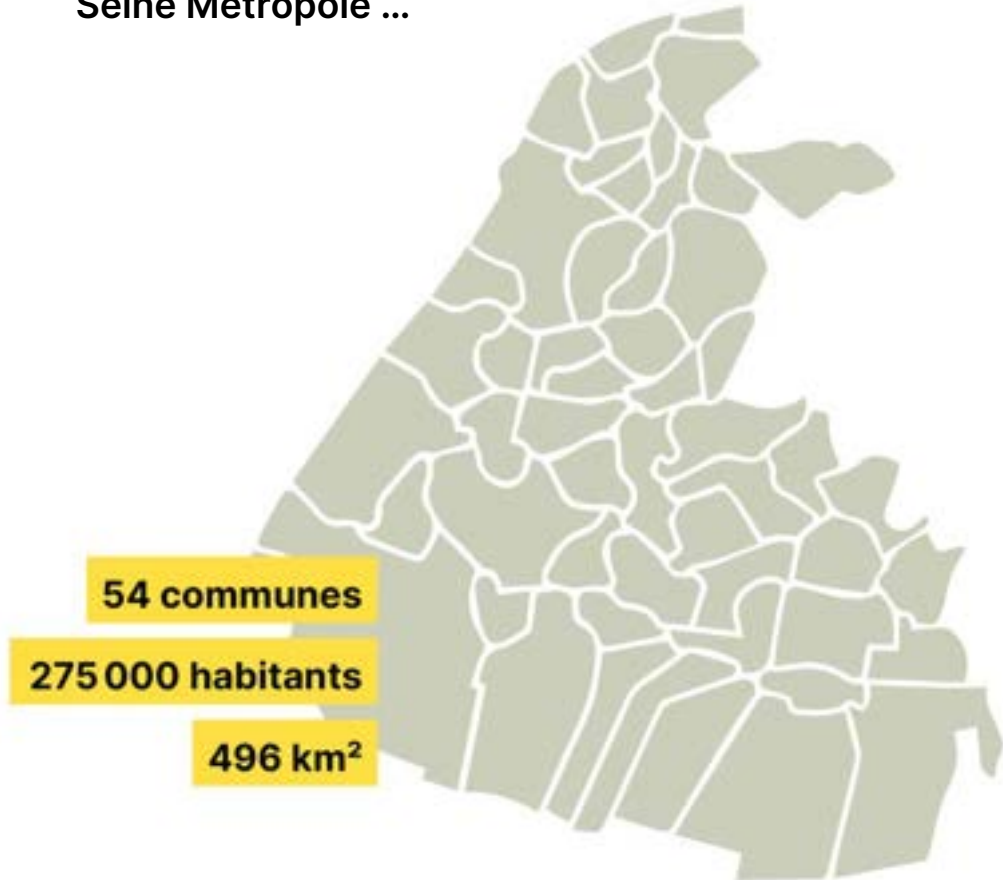
Organiser les déplacements

Préserver les richesses et améliorer la qualité de notre cadre de vie

Accompagner le développement du tissu économique et favoriser le commerce de proximité

Anticiper et s'adapter aux événements climatiques

Sur l'ensemble du territoire de Le Havre Seine Métropole ...



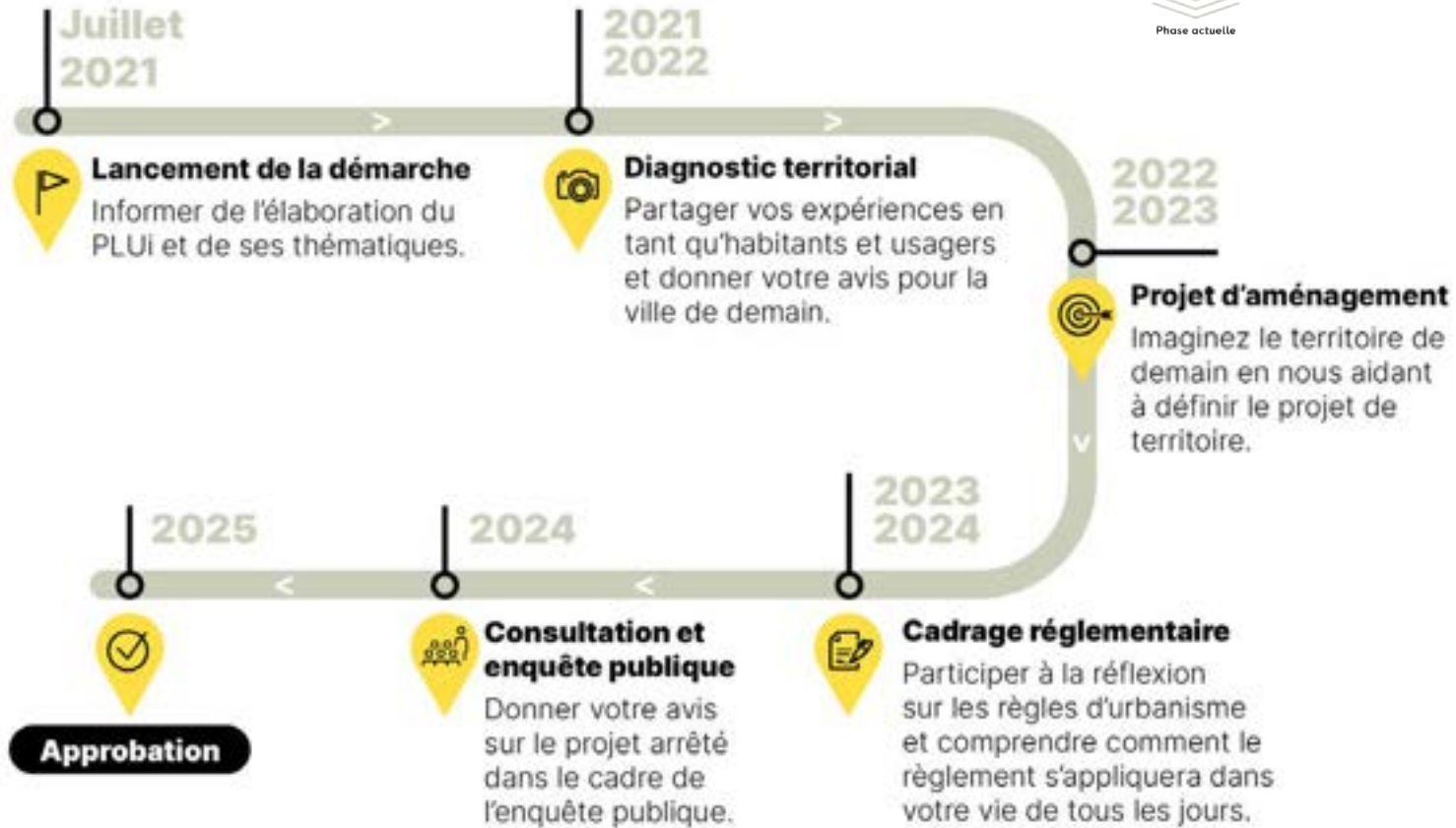
PLUi

Plan Local
d'Urbanisme
intercommunal



Accueillir l'avenir, préserver l'espace

Calendrier des grandes étapes



La démarche de concertation

Les objectifs :

- **Informer** sur le contenu du projet de PLUi, vous permettre de saisir ses objectifs et les changements qu'il va impliquer ;
- **Exprimer et partager** votre expérience en tant qu'habitant afin de contribuer à la définition d'un projet de territoire pour les années à venir ;
- **Echanger** avec d'autres participants.

Pour aller plus loin : [vidéo de présentation du PLUi du Havre Seine Métropole](#)

Les outils de la concertation au service de la phase diagnostic :



Stand PLUi à la Foire du Havre (12 au 16 octobre 2022)



2 Ateliers participatifs (9 novembre 2022 et 7 décembre 2022)



1 Balade urbaine « clos-masure » (3 décembre 2022)



Le site Internet dédié : plui-lehavremetro.fr



L'adresse mail dédiée : concertation-plui@lehavremetro.fr



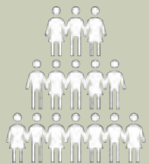
Les cahiers de concertation au siège de la Communauté urbaine et dans les deux maisons de territoire

Le stand PLUi à la Foire du Havre

- **Informier :**
Distribution de la lettre d'information n°1 et du flyer d'invitation aux temps de concertation
- **Contribuer :**
1 mur d'expression
1 atelier enfants « Dessine ta ville idéale »

ENVIRON 350

PERSONNES
RENCONTREES



70

CONTRIBUTIONS



3

DESSINS



LES ÉLÉMENTS DE CONTEXTE POUR LES THÉMATIQUES DE L'ATELIER

PLUi

Plan Local
d'Urbanisme
intercommunal



Accueillir l'avenir, préserver l'espace

MOBILITÉS ET TRANSITION ENERGETIQUE – Éléments de contexte

Grandes infrastructures routières :

- Réseau autoroutier : A.29 et A.131
- Réseau de voiries départementales structurantes : RD.940, RD.925/RD.489, RD.6015

Réseau ferroviaire :

- Ligne Le Havre - Paris
- Lézarde Express Régionale
- Tramway

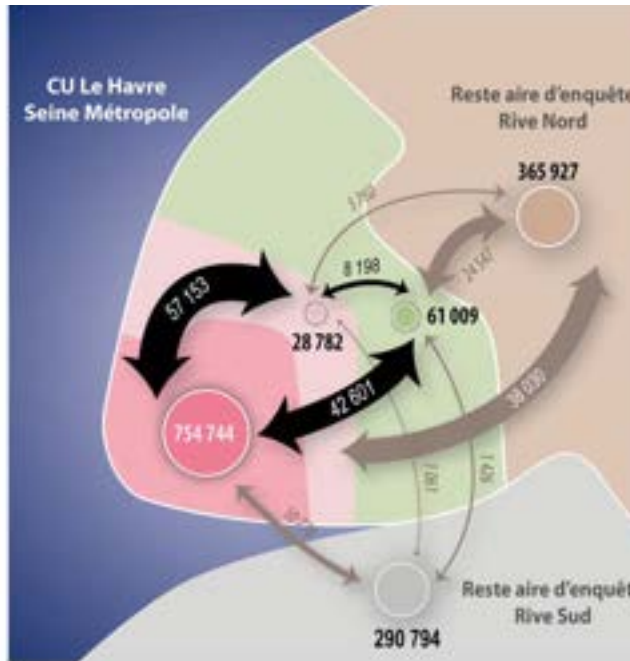
Infrastructures cyclables structurantes :

- Vélomaritime
- La Seine à Vélo



MOBILITÉS ET TRANSITION ENERGETIQUE – Éléments de contexte

Répartition des déplacements sur les territoires



La répartition des déplacements des habitants par mode (moyenne)



Les motifs des déplacements des habitants

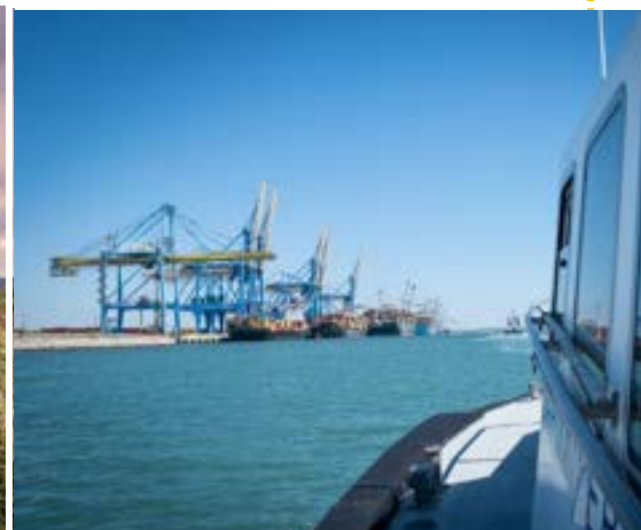
Voiture pour le travail
74 %

Marche à pied pour les achats
38 %

Transport en commun urbain pour les études
21,7 %

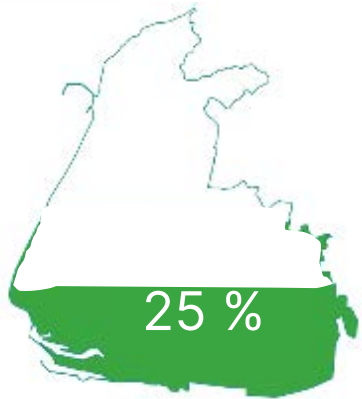
Vélo pour le travail
2 %

PAYSAGES ET BIODIVERSITÉ – Éléments de contexte



PAYSAGES ET BIODIVERSITÉ – Les espaces naturels : portrait flash du territoire

25% du territoire



7 cours d'eau



3 800 hectares
de forêts



1 réserve naturelle

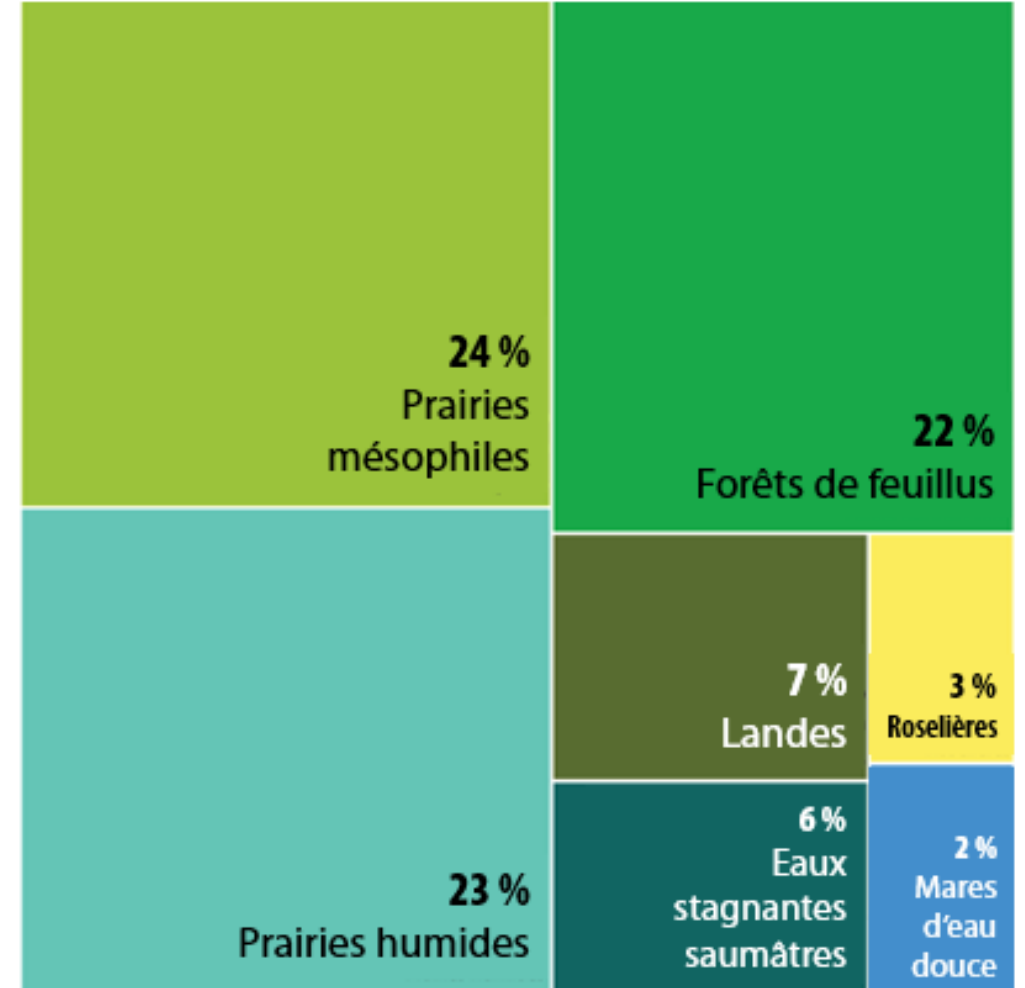
500 espèces florales et 325 espèces d'oiseaux



zones d'inventaires et surfaces protégées :
18 % du territoire



Répartition des principaux milieux naturels du territoire



PAYSAGES ET BIODIVERSITÉ – Les espaces naturels à l'origine de nombreux services



Services de support

- 】 Formation des sols
- 】 Cycle des nutriments



Services d'approvisionnement

- 】 Alimentation
- 】 Matières premières
- 】 Ressources médicinales
- 】 Eau douce



Services de régulation

- 】 Régulation risques naturels
- 】 Régulation qualité de l'air
- 】 Régulation climat
- 】 Régulation maladies et nuisibles



Services culturels

- 】 Santé et bien-être
- 】 Loisirs et tourisme
- 】 Valeur esthétique
- 】 Valeurs spirituelles et religieuses



PATRIMOINE ET TOURISME – Le patrimoine : portrait flash du territoire

1 site au patrimoine mondial de l'humanité

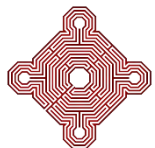


4 Sites Patrimoniaux Remarquables



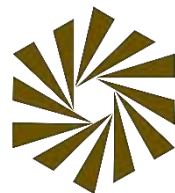
72 sites inscrits ou classés aux Monuments Historiques

MONUMENT



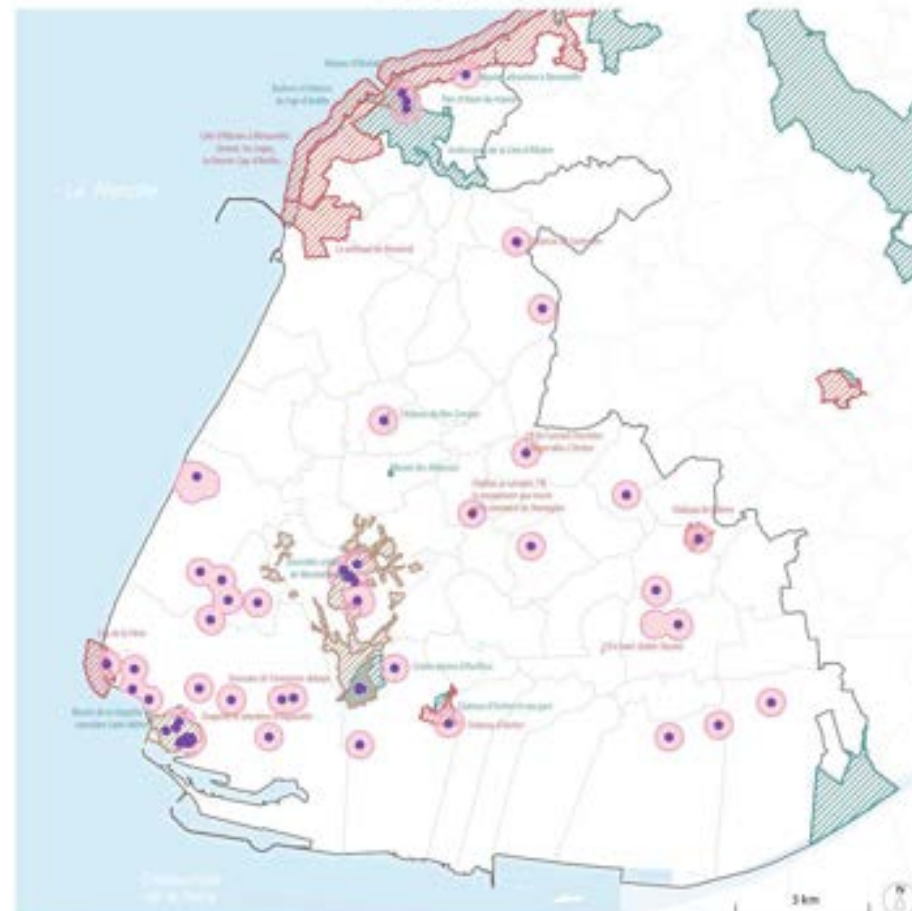
HISTORIQUE

12 sites classés et 14 sites inscrits



Environ **1000** éléments répertoriés dans la base de données Mérimée

Les secteurs et éléments de patrimoine identifiés sur le territoire de la CU Le Havre Seine Métropole



PATRIMOINE ET TOURISME – Le patrimoine : des démarches stratégiques déjà initiées

Protection et valorisation à l'échelle des 54 communes

Depuis mai 2019, Le Havre Seine Métropole a rejoint le réseau national des 202 **Villes et Pays d'art et d'histoire**.

Ayant pour objectif de développer une politique :

- de **sensibilisation de tous les publics** (expositions, visites, démonstrations, ateliers, conférences...),
- de **valorisation des patrimoines, de l'architecture et des paysages** (parcours de découverte, signalétique, publications...),
- de **promotion de la connaissance** des patrimoines (inventaires, recueil de mémoire, études...).

Des patrimoines gérés et animés par :

- Les communes et autres collectivités
- Des associations
- Des particuliers



ATELIER : MODALITÉS DE TRAVAIL ET DE RESTITUTION

PLUi

Plan Local
d'Urbanisme
intercommunal



Accueillir l'avenir, préserver l'espace

L'atelier



Les objectifs :

- **Partager** des atouts, des faiblesses mais également des opportunités et des perspectives d'évolution ;
- **Faire émerger** les enjeux sur les thématiques.



Les modalités :

- **1 thématique** par table ;
- Réflexion en groupes de **5 à 10 personnes** ;
- **55 minutes** de travail ;
- **1 rapporteur** est désigné à chaque table pour remplir la grille de contribution et pour se faire le porte-parole lors de la restitution.

RESTITUTION DES GROUPES

PLUi

Plan Local
d'Urbanisme
intercommunal



Accueillir l'avenir, préserver l'espace

CONCLUSION

PLUi

Plan Local
d'Urbanisme
intercommunal

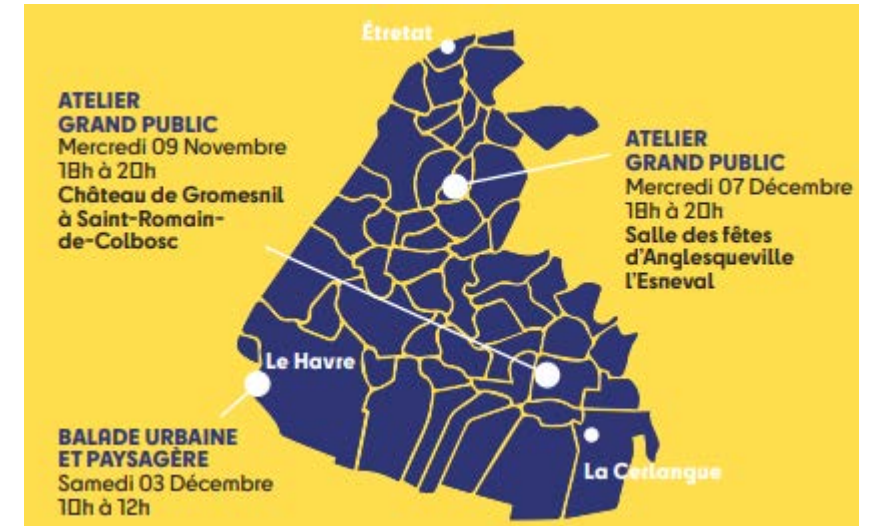


Accueillir l'avenir, préserver l'espace

Conclusion

Pour s'inscrire aux prochains temps de la concertation, rendez-vous sur la plateforme dédiée au projet : <https://plui-lehavremetro.fr/>

- **Atelier grand public n°2** : mercredi 7 décembre de 18h à 20h à la salle des fêtes d'Anglesqueville l'Esneval
- **Balade paysagère « Explorer le territoire » sur le clos-masure** : samedi 3 décembre à 10h



Pour être tenu informé.e de toutes les actualités du PLUi, inscrivez-vous à la newsletter : <https://plui-lehavremetro.fr/sinscrire-a-la-newsletter/>

Merci de votre attention !

PLUi

Plan Local
d'Urbanisme
intercommunal



Accueillir l'avenir, préserver l'espace